

PHILATÉLIE CUCHE S.A.

Vente aux enchères Express

Chézard-Saint-Martin, **jeudi 26 août 2010**
(dans nos propres locaux)



Ex 6



25



35



141



28



27



Examen des lots

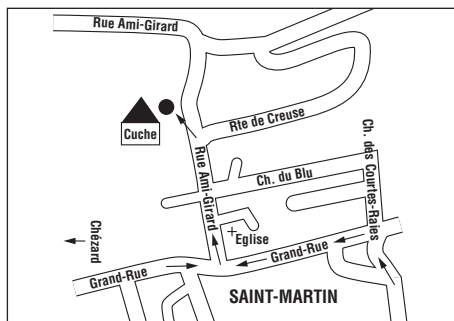
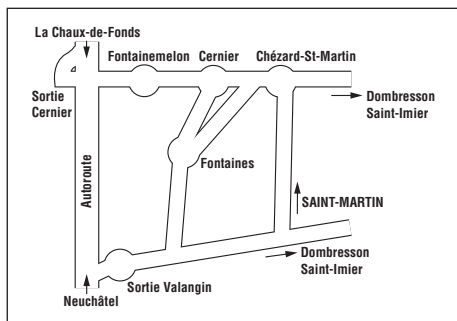
Du 9 août au 25 août (sauf dimanche). De 9 h 00 à 12 h 00 et de 14 h 00 à 18 h 00.
 Dans nos bureaux, Ami-Girard 13, 2054 Chézard-Saint-Martin. Seulement sur rendez-vous.
 Tél. 032 753 12 54 Fax 032 753 90 50.
 Jeudi 26 août, dès 9 h 00, dans nos bureaux.

Losbesichtigung

9. bis 25. August (ohne Sonntag). Von 09.00 bis 12.00 Uhr und 14.00 bis 18.00 Uhr.
 In unseren Büros, Ami-Girard 13, 2054 Chézard-Saint-Martin. Nur nach vorheriger Anmeldung.
 Tel. 032 753 12 54 Fax 032 753 90 50.
 Donnerstag 26. August, ab 9.00 Uhr, in unseren Büros.

PROGRAMME DE LA VENTE – AUKTIONSPROGRAMM

JEUDI 26 AOÛT 2010, CHÉZARD, dès 14 h 00
DONNERSTAG 26. AUGUST 2010, CHÉZARD, ab 14.00 Uhr



Sur demande, transport assuré depuis la gare de Neuchâtel. S'annoncer jusqu'au 24 août, 18 h 00, au téléphone 032 753 12 54.

Auf Wunsch Transport ab Bahnhof Neuenburg. Abholdienst bitte bis 24. August, 18.00 Uhr, anmelden unter tel. 032 753 12 54. Danke.

Conditions de la vente aux enchères

1. La vente aux enchères est volontaire et publique, contre paiement comptant.
2. L'adjudicateur se réserve le droit de retirer des lots, de les partager, de les grouper ou, en cas de malentendu, de les crier à nouveau.
3. Les lots sont décrits consciencieusement, sans engager toutefois la responsabilité de l'adjudicateur.
4. L'adjudicateur peut, sans en justifier le motif, refuser des offres écrites, exclure un acheteur de la salle ou ne pas tenir compte de ses offres.
5. Les prix de départ sont des prix minimums en CHF.
6. En sus du prix d'adjudication, il sera perçu une commission de 17 % ainsi que les frais d'expédition éventuels. La TVA de 7,6 % sera calculée et perçue uniquement sur la commission ainsi que sur les frais d'expédition éventuels. Chaque lot est attribué au plus offrant. Les offres écrites sont traitées consciencieusement et dans l'intérêt du client (prix de la mise immédiatement inférieure majorée d'un échelon d'enchères comportant un minimum de 5 % et un maximum de 10 %). En cas d'offres égales, la première a la priorité.
7. L'adjudication engage personnellement l'acheteur. Les lots adjugés dans la salle sont à régler en espèces. Les clients ayant misé par écrit qui ne sont pas connus de l'adjudicateur ou qui ne disposent pas de références sérieuses recevront une facture préalable. Toutes les factures doivent être réglées dans les 10 jours à dater de l'expédition. En cas de retard, un supplément de 5 % sera exigé plus un intérêt de 1 % par mois entamé. Le montant de la facture sera encaissé par voie légale.
8. Les lots restent propriété de l'adjudicateur jusqu'au règlement intégral de la facture.
9. Les lots ne peuvent être retournés qu'en cas de justification valable parvenant dans les 10 jours à dater de la remise des lots respectivement de leur expédition. L'expertise ultérieure d'un lot est à la charge de l'acheteur et n'entraîne aucune prolongation du délai de paiement. Aucune réclamation ne sera acceptée dans les cas suivants:
 - lots avec attestation, avis de constatation, etc.
 - lots avec défauts mentionnés (charnière, gomme défectueuse, fente ou déchirure, pli, etc.) ou lots photographiés pour ce qui a trait aux marges, à la dentelure ou à l'oblitération
 - lots dont l'état d'origine a été modifié
 - lots comportant 3 timbres ou plus, de même que ceux composés de plus d'une lettre, carte, document, etc.
10. Les signatures des experts officiels suisses ne sont pas considérées comme une modification à l'état du timbre.
11. Pour de prétendues falsifications ou réparations, l'acheteur a six mois à dater du jour de la vente pour prouver celles-ci au moyen d'une attestation d'un expert officiel.
12. Le for pour tout différend est Neuchâtel et le droit applicable le droit suisse.

Dernier délai pour la réception des offres écrites : deux jours avant la vente, 12 h. 00.

Versteigerungsbedingungen

1. Die Versteigerung erfolgt freiwillig und öffentlich gegen Barzahlung.
2. Der Auktionator ist berechtigt, Lose zurückzuziehen, zu trennen, zusammenzulegen und bei Missverständnissen nochmals auszurufen.
3. Die Lose sind nach bestem Wissen, jedoch ohne Verbindlichkeit beschrieben.
4. Der Auktionator kann ohne Angabe von Gründen Personen von der schriftlichen oder persönlichen Teilnahme an der Auktion ausschliessen.
5. Die Ausrufpreise sind Mindestpreise in CHF.
6. Zum Zuschlagspreis werden eine Kommission von 17 % sowie allfällige Versandkosten erhoben. Die Mehrwertsteuer von 7,6 % wird nur auf der Kommission und allfälliger Versandkosten berechnet und fakturiert. Den Zuschlag erhält der Meistbietende. Die schriftlichen Gebote werden interessenwährend vertreten, d.h. Zuschlag zum zweithöchsten Gebot und Steigerungsstufe (mind. 5 %, max. 10 %). Bei gleichhohen Geboten erhält der Erstbietende das Los.
7. Der Zuschlag verpflichtet zur Abnahme. Saalbieter bezahlen die Auktionsrechnung in bar. Dem Auktionator unbekanntes Bieter oder ohne seriöse Referenzen erfolgt der Versand nur gegen Vorausrechnung. Sind die Lose 10 Tage nach Rechnungsdatum nicht bezahlt, erfolgt Einzug auf dem Rechtsweg unter Kostenfolge (5 % Verspätungszuschlag plus 1 % je angefangenen Monat).
8. Bis zur vollständigen Bezahlung bleiben die Lose Eigentum des Auktionators.
9. Beanstandungen irgendwelcher Art müssen spätestens 10 Tage nach Uebergabe bzw. Versand der Lose erfolgen. Eine allfällige Nachprüfung eines Loses geht zu Lasten des Käufers und berechtigt nicht zur Nichtbezahlung oder Zahlungsverzögerung.

Jede Beanstandung eines Loses ist ausgeschlossen, wenn

 - dem Los ein Attest, eine Befundanzeige usw. beiliegt;
 - im Auktionskatalog Mängel (Falz, Gummischaden, Riss, Bug, usw.) beschrieben sind oder aus der Abbildung hervorgehen (Rand, Zählung, Stempel, usw.);
 - das Los verändert wurde;
 - das Los drei oder mehr Marken lose oder auf Brief, oder mehr als eine Ganzsache, einen Beleg ohne Marken, ein Dokument, usw. enthält.
10. Von offiziellen, schweizerischen Verbandsprüfern angebrachte Prüfzeichen gelten nicht als Veränderung.
11. Bei behaupteten Fälschungen oder Reparaturen hat der Bieter seine Beanstandung innerhalb von 6 Monaten vom Auktionstag an gerechnet durch ein Attest eines anerkannten Prüfers zu beweisen.
12. Erfüllungsort und Gerichtsstand für beide Teile ist Neuenburg und es gilt ausschliesslich das schweizerische Recht.

Schriftliche Gebote müssen bis spätestens zwei Tage, 12.00 Uhr, vor Auktionsbeginn eingegangen sein.

CARTES POSTALES + DIVERS			
1			SUISSE. + 125 cartes début 20ème siècle, variées et intéressantes. 250
2			SUISSE. 40 cartes intéressantes, majorité début 20ème siècle. 150
3			SUISSE. 53 cartes 1900-1920 en majorité. A découvrir. 180
4			SUISSE. + 85 cartes début 20ème siècle. A voir 180
5			SUISSE. + 1'100 cartes modernes. 0
6			LUCERNE CANTON. 45 cartes, 1898-194, dont lithos, Milchmann etc. Bon état général. 230
7			NEUCHATEL CANTON. 70 cartes début 20ème siècle. Quelques intéressantes dont villages. 200
8			PAYERNE. 40 cartes majorité début 20ème siècle + quelques documents divers. Mérite intérêt. 100
9			VAUD. 1903, Centenaire. 26 cartes diverses + 3 cartes 1905 Fête des Vignerons. 150
10			L'AIGLON. Sarah Bernhardt, Rostand, Guitry etc. 10 cartes * 30
11			ETRANGER. + 70 cartes diverses. A voir. Varié. 150
12			EUROPE. ~600 cartes modernes + 100 cartes Outre-Mer. 0
13			ETIQUETTES DE VIN. Carton plein d'étiquettes diverses. A votre santé. 0
REGIONALISME			
14		doc.	BERNE + JURA. Ensemble de documents, Préfectures etc. des années 1870. A voir 50
15		CP/env. +	CHÂTEAU-D'OEX et région. 25 documents divers dont linéaire ETIVAZ 1873. Intéressant. 70
16		GS	ZÄZIWYL. 1867-1872, 10 Tübelibrief avec cachets verso (8x gr. 138; 1 x linéaire, 1 x gr. 138 divers). Belle qualité. 40
OBLITERATIONS, ENTIERS, MILITAIRE			
17		CP/Env.	OBLITERATIONS. 1923, Pen S 89, Zug Musikfest sur carte + 4.4.14 Lucerne semaines musicales juillet-août 1939 (3 jours d'utilisation) sur lettre + 4.6.1, GE 1931, costumes. 50
18		env./GS	OBLITERATIONS. 1935-1980, ensemble monté sur feuilles, oblitérations relatives expositions et manifestations philatéliques. 3 classeurs. A voir. 150
19		obl./*	ENTIERS. ~1870-1920, 53 entiers divers dont PF 12.3, Tübelibrief, quelques publicités etc. 180
20		*	ENTIERS. 1898, Indépendance vaudoise, No 26 PrZD 5 a. Belle qualité. 50
21	lot	obl./*	ENTIERS. 14 entiers divers dont vols, réponse payée, publicités. A étudier. 200
22	lot	obl.	ENTIERS. Petit ensemble à découvrir dont ~ 40 Edelweiss avec affranchissements complémentaires, 1947 CFF série oblitérée ET, etc. 120
23		obl./*	ENTIERS. 38 documents divers. A voir. Intéressant. 70
24		env. +	MILITAIRE. 1939-1945, 10 lettres non circulées + 10 valeurs sur plaquette. 0
RAYONS, RAPPEN			
25	13 I	obl.	ORTS-POST. Belles marges, P.P. noir, centré, signé Brun. Bel exemplaire. SBK Fr. 2'300.- 500
26	15 I	obl.	Croix encadrée, qualité catalogue. PP noir encadré. A voir. 150
27	15 I + 16 II	env.	Affranchissement 2 couleurs, qualité catalogue (16 II, A1-O, T 27 coupé en haut et 15 I, T 7, effleuré à droite). Neuchâtel 15.11.50 + PP bleu, pour Boudry. Bel aspect, attestation Marchand. Très avantageux. 1'000
28	lot	obl./ env.	RAYON et RAPPEN. Belle sélection de pièces signées et attestées. Dont 2 x 15 II, 16 II x 3 sur lettre, 26 C x 3 etc. Forte valeur catalogue. Belle qualité, mérite attention. 1'700

29	lot	env.	RAPPEN. 7 lettres (1 devant), qualité catalogue mais oblitérations intéressantes dont linéaires, préphilatéliques, etc. Est jointe une lettre avec No 18, attestée Rellstab.	700
30	lot	env.	RAPPEN. Ensemble de + 135 lettres ou devants, affranchissements qualité catalogue, majorité B ou G. A étudier. (35 x 5 Rp; 53 x 10 Rp; 43 x 15 Rp; 7 x 20 Rp.)	550
HELVETIES ASSISES, CHIFFRES				
31	43 x 4	**	50 cts lilas, bloc de quatre, belle qualité.	140
32	51.2.01	** +	+ 44.2.01. DOUBLE MOLETAGE dans respectivement bloc de 15 et bloc de 9 exemplaires. Belle qualité.	300
33	lot	*/obl.	Petit ensemble de forte valeur catalogue. Notamment No 29, 37a, 42-43 et 49 oblitérés; 31 et 33 * + divers. Belle qualité générale. Mérite attention.	450
34	lot	env./CP	CHIFFRES. 47 lettres, cartes affranchies avec 58 A ou B et 62 A ou B. Selon fournisseur, SBK + Fr. 750.-	0
HELVETIES DEBOUTS				
35	68 E	obl.	HELVETTA. 68 E.2.50. Très propre, variété bien visible. Bel exemplaire.	130
36	94 Aa x 2	**	Paire horizontale, BENZIGER PLATTE, bon centrage, parfait état, attestation Renggli.	330
37	lot	doc.	Mandats internes, 40 pièces, 1907. 20 cts orange, 30 cts brun, 40 cts gris et 50 cts vert, l'ensemble par 10. A noter 89B x 10 (SBK Fr. 2'500.-). Forte valeur catalogue. Avantageux.	700
SUISSE, DES 1907				
38	120	CP	1909, Mayens de Sion pour un marin à bord du "Dumbéa" à SYDNEY. Cachet du navire puis réexpédition à NOUMEA. Rare cheminement.	50
39	116 +	**	No 114-116, 135, 140-1z isolés + 122 et 140-1 y+z en blocs de quatre.	700
40	173z x	obl.	Tell 15 cts, papier grillé, 100 exemplaires, cachet propre. Peu commun.	900
41	219- 227	FDC	1939, Exposition Nationale, 3 séries sur 3 enveloppes neutres, cachet 1er Jour, ET, belle qualité, SBK Fr. 1'250.-	300
42	339-42	FDC	1958-1959, FDC cachet BERN. Belle qualité.	250
43	542 X	**	Coq, papier non luminescent, feuille complète.	500
44	999 x 2	obl./**	2000, bloc Stickerei, ** et oblitérée 1er Jour.	160
45	lot	env.	1935-1936, 5 lettres affranchissements plusieurs couleurs, Winterthur pour SENEGAL . A noter, notamment No 107, 114 et 124.2.01. Très intéressant.	320
46		**	CARNETS. 12 "usage courant" dont 0-45y et 0-46y, 0-78 bc. SBK Fr. 800.-	120
« K-Z-S »				
47		FDC	K 38, K 39 + S 58 sur même lettre rdé pour France, cachet ET, BERNE. K 40 + S 59, idem, cachet BERNA. Peu commun.	100
48	S 42	obl.,	PONT. Cachet Davos, belle qualité.	100
49	lot	**	PONTS. Petit stock par 5 exemplaires, dont No 2-3, 5, 8, 15-17, 33, etc. SBK Fr 3'230.-	500
POSTE AERIENNE				
50	11z x 2	env.	75 cts grillé, + affranchissement complémentaire sur 2 lettres 1939.	180
51	RF 26.5.d	env.	1926, Basel-Karlsruhe, rdé, affranchissement PA 3 x 2, petites rousseurs sur document mais rare.	140
52	SF 33.4.ab	env.	1934, Congrès tourisme et transport. Aff. FL PA 1 + 3-4. Quelques rousseurs sur document.	100
53	lot SF	env.	1939, SF 39.2., Meldeflug, jeu complet de 25 localités. Belle qualité.	200
54	lot SF 40.2	env.	1940, SF 40.2., vol Don National et Croix-Rouge. Spectaculaire ensemble de 250 vols différents sur les 256 possibles. Superbe qualité. Affranchissements intéressants.	3'000

55	lot	env. +	1919-1954, 40 lettres, cartes, entiers, vols divers. A étudier. Dont No 2, vignette No 17 etc.	500
56	lot	env. +	1924-1949, 28 lettres, cartes, entiers, vols divers. Quelques rousseurs.	450
57	lot	env.	1939, 4 vols Europaflug + 1 Meldeflug. Affranchissements intéressants dont PA 14z x 2	100
58	lot	env.	+ 210 lettres, essentiellement vols Swissair, quelques divers. A voir	0
59		**/obl.	Collection dès le No 1 + Précurseur Laufen, quelques lettres, selon fournisseur SBK + Fr. 5'500.- A étudier.	600
60		env./CP	ZEPPELIN. 1930-1933, 8 vols divers dont FL PA 7-8, Vaduz-Lausanne; 4. SAF 1932 affranchissement Pays-Bas, etc. Belle qualité générale. A voir.	580
61	Si 282	env.	ZEPPELIN. 1934, Si 282, Paraguay-Europe, belle lettre recommandée pour Allemagne.	100
62		env.	CATAPULTES. 21.9.390, "D. EUROPA" - Southampton, 2 lettres affranchies USA	100
63	lot	env.	CATAPULTES. 1930-1935, 5 vols divers "Bremen" 3 x et "Europa" 2 x. Affranchissements USA et Reich (4x). Belle qualité.	300
PRO JUVENTUTE				
64	2-3 +	env.	1915, série avec No 135 et 139 sur lettre rdé Basel pour Le Havre. + lettre 1916, Vaudoise avec 2 valeurs Tell, Wohlen pour Paris. Censures diverses, marques de voyage mais utilisations peu communes	220
65	981/991	env.	Bloc 1941 sur lettre recommandé-urgent, 1.1.42 Papiermühle Bern, port 50 cts, belle qualité.	200
66		**/obl./ FDC	Ensemble de belle qualité. Notamment K 11 x 8 **; blocs 1937 et 1941 sur lettres, FDC des années 50; No l variété double dentelure; quelques hautes valeurs oblitérées 1919-1925 etc.	900
67	lot	**	1943-1963 x 4. Ensemble avec noms en 4 langues sur bords de feuilles. (Sans le 5 cts, seulement fleurs et insectes). Avantageux.	50
PRO PATRIA, BLOCS				
68	451/ 461	*	CARTES PRO PATRIA. 1927, 20 Rp, 2 exemplaires de belle qualité.	100
69	lot	*/obl.	CARTES PRO PATRIA. 1928-1931, 7 cartes "Poste aérienne" + 1927, No 46 I, *. Belle qualité générale.	200
70	lot	*	CARTES PRO PATRIA. No 8a (1914 sans impression timbre), No 32 x 2 (gymnaste), No 46 I (léger pli). SBK Fr. 975.-	200
71	lot	env.	BLOCS. 9 blocs sur lettres ou FDC 1936-1955. Dont Spende, Lunaba etc.	400
TIMBRES DE SERVICE				
72	37-45 x 25	** +	CROIX SURCHARGEES. + 28-36 y+z oblitérés. Superbe ensemble en blocs de 25 exemplaires. Belle qualité.	600
73	47-55z x 50	obl.	SDN. Série complète en blocs de 25 exemplaires. + série 22z-26z en panneaux de 25.	800
74	lot	obl.	SDN + BIT. Ensemble de feuilles/demi feuilles oblitérées (petites valeurs), quelques multiples. Selon fournisseur SBK + Fr. 4'000.- A étudier.	100
75	1-11x 6	obl.	OFFICE EUROPEEN. Variétés 2A.01-06. complet, belle qualité.	600
76	1-8 x 4	**/obl.	OIR. Blocs de quatre oblitérés et **	400
77	lot	obl./**	OFFICES DIVERS. Ensemble moderne dans classeur.	0
DIVERS				
78	lot	CP	JOURNEE DU TIMBRE. 12 cartes ** entre 1944 et 1965 + 4 cartes oblitérées 1937-1946	50
79	lot	obl.	KOCHER. No 2 a-d x 3 exemplaires. Belle qualité générale. A voir	400
80		env.	PERFINS. 1899-1927, 7 lettres diverses dont Helvéties debouts. A étudier.	70
81	1112	**	VARIETES. Titeuf, tache sous la bouche, 10 exemplaires. SBK Fr. 1'750.-	150



Ex 21



Ex 139

38



Ex 45



Ex 63



Ex 54



Ex 64



Ex 60



Ex 95

LOTS ET COLLECTIONS SUISSES

82	obl./ env. +	Plusieurs milliers de "Type Chiffres" en pochettes + lettres diverses, courrier moderne, timbres toutes époques. Gros carton qui mérite intérêt. Très intéressant.	0
83	obl./ env. +	Ensemble de lettres, FDC + divers dans classeur. Dont FDC Pro Juventute et Pro Patria, Lunaba oblitéré et FDC, etc. A voir. Forte valeur catalogue.	900
84	env. +	Lettres et divers dans classeur. A étudier. Toutes époques, dont lettre avec 16 II, Lunaba et Don Suisse, FDC Pro Patria 1947, IKW etc.	680
85	env. +	ATM. Saisons. Ensemble de lettres + isolés, avec variétés diverses (coupes, valeurs rouges etc.) Intéressant et peu commun.	500
86	obl./**	Belle collection 1850-1960, y compris Pro Juventute. Nombreux "Rayon-Rappen", quelques variétés et lettres, Pax, Naba 1934 * et oblitéré, etc. Mérite intérêt. Selon fournisseur, valeur catalogue + Fr. 48'000.-	5'700
87	FDC	80 FDC 1948-1962 (quelques feuillets PTT et enveloppes neutres), majorité rdé. Belle qualité générale, forte valeur catalogue.	650
88	obl./ frag.	Ensemble de timbres oblitérés, pochettes + 1 classeur. Pour recherche de variétés. A voir	150
89	env./ obl.	1939, Exposition Nationale. Bel ensemble avec notamment 219-227 FDC (9 env. neutres), Z 25d-27f et Z 25a-27c oblitérés; Z 25a-27c sur cartes-lettres de l'exposition, différents entiers, lettres poste aérienne avec affranchissements exposition. Belle qualité. Mérite attention.	600
90	**/*/obl.	Stock et soldes divers dans 6 classeurs + quelques divers dès 1862. A voir.	420
91	Frag. +	Solde de collection, notamment d'oblitérations, cachets "K" etc. monté sur feuilles. 6 reliures + quelques divers.	150
92	obl./env	Carton à bananes plein de classeurs, pochettes etc. Avantageux.	200
93	env. +	Ensemble de lettres intéressantes dans classeur, dont Helvéties debouts. Mérite intérêt.	330
94	obl.	Modernes oblitérés 1 ^{er} Jour, ET, petit stock en pochettes dans carton, nombreux B/4.	50
95	env.	20 lettres, cartes, documents avant 1935. Dont affranchissement 4 couleurs 1888. A voir	250
96	obl./** +	Ensemble varié dans carton. Dont lettres, bloc 1941 oblitéré, quelques services, entiers etc.	350
97	obl./ env.	Quelques "Rappen" sur plaquette + lettres même époque, dont Cursive, Rayon 16 II, etc. A étudier.	250
98	env.	Petit ensemble de lettres diverses. Majorité avant 1930. Intéressant.	150
99	**/*/obl.	Vrac. Divers dans carton dont B/4 Pro Patria et Pro Juventute **/* et oblitérés. A voir. Avantageux.	200
100	obl./ FDC	Carton contenant les nouveautés oblitérées (isolés, FDC, livrets etc.) des années 1992-2009. A voir. Valeur à l'émission selon fournisseur Fr. 3'700.-	0
101	FDC +	Gros carton (plusieurs classeurs) avec FDC 1964-2001, quelques divers.	0
102	env.	11 classeurs avec enveloppes diverses modernes, cachets "K", etc.	0
103	obl.	Ensemble de feuilles oblitérées 1965-1975, faciale indicative Fr. 583.-.	0
104	env. +	Ensemble de lettres, cartes, entiers, toutes époques. Selon fournisseurs SBK Fr. 890.- A voir	0
105	FDC	+ 520 FDC modernes.	0
106	env./CP	+ 160 lettres et cartes diverses avant 1930, dès les "Rappen". A étudier.	0
107	obl.	1967-2000, blocs de quatre oblitérés 1 ^{er} Jour, émissions de propagande.	0
108	FDC	1965-2000, 8 classeurs de FDC, quelques entiers et divers. A noter plusieurs FDC avec bandes de 11, série Poste et Transport. Un petit coup d'œil s'impose.	0

109	GS +	Bel ensemble d'oblitérations PEN (A ou S) sur documents avant 1960 + ~100 entiers * (beaucoup de cartes avec illustrations) et quelques documents divers. Intéressant.	200
110	env.	180 lettres, rdé, exprès, valeur, années 80-90 avec affr. philatéliques	0
111	env.	Ensemble de lettres rdé (65) + bulletins d'expédition (75) 1969-1971 + lettre 3 couleur avec Helvéties à l'épée. A voir.	75
112	env.	Carton avec courrier toutes époques.	70
113	obl. +	Solde de collection dans carton. Quelques Helvéties debouts sur plaquette.	100
114	obl.	Pochettes de 100 timbres identiques. 200 différentes majorité moderne.	200
EUROPE			
115	env./ GS +	ALLEMAGNE. ANCIENS ETATS. Plusieurs centaines de lettres, entiers etc. Dans carton. Pas de raretés mais un stock plaisant. A étudier.	800
116	**	ALLEMAGNE REICH. Ensemble de 82 valeurs en blocs de 100 exemplaires. Quelques "HAN", période 1920-1923. Forte valeur catalogue.	300
117	env.	ALLEMAGNE. Plusieurs centaines d'oblitérations mécaniques rouge sur lettres ou fragments dès 1933. Quelques divers.	180
118	GS	ALLEMAGNE. Bel ensemble de + 350 entiers, BUND et BERLIN, dont repiquages privés. A voir.	280
119	obl.	ALLEMAGNE FEDERALE. Stock des années 80 avec cachet central, 1 ^{er} Jour. Très belle qualité.	50
120	env./ FDC	ALLEMAGNE. + 4'900 lettres, FDC, majorité BUND, années 60-70. Gros carton. Avantageux.	370
121	env. / GS +	ALLEMAGNE DE L'EST. + 220 lettres, cartes, entiers majorité avant 1965, nombreux recommandés, quelques zones etc. Plaisant.	400
122	**	ANDORRE. Collection quasi complète 1961-1991, dont PA, taxes etc. selon fournisseur € + 1'200.-	280
123	env.	ANDORRE ESPAGNOL. 2 lettres 1948/1953 + 30 lettres entre 1970 et 1990. Varié.	70
124	FDC	ANDORRE ESPAGNOL. 83 FDC divers 1964-1991.	130
125	env.	AUTRICHE. Petit ensemble de lettres dans carton. Quelques HONGRIE.	50
126	**	AUTRICHE + LIECHTENSTEIN. Bel ensemble majorité 1940-1990 pour Autriche, années 70-80 pour FL. Belle qualité. Mérite attention.	0
127	*/obl.	BULGARIE, HONGRIE, ROUMANIE, TCHECOSLOVAQUIE. Ensemble intéressant dans 8 reliures. A étudier.	300
128	env.	DANEMARK. + 55 lettres, cartes, entiers avec marques censures. Majorité années 40.	110
129	** +	DIVERS. Séries diverses, quelques blocs, CMax, etc. dans classeurs. Quelques Outre-Mer	200
130	** +	DIVERS. Ensemble dans 9 classeurs. Quelques Outre-Mer. Parfois multiples. Dont CEPT, blocs-feuillets etc.	250
131	** / env. +	DIVERS. Plusieurs classeurs + lettres et divers dans carton. Varié et intéressant. A noter Italie bien représenté. Mérite attention.	350
132	obl./ env. +	DIVERS. Plusieurs classeurs, majorité oblitérés + lettres et FDC dans gros carton. Source de trouvailles. Quelques Outre-Mer.	150
133	** +	DIVERS. Ensemble varié, divers pays dont Outre-Mer, dans classeur. Avantageux.	0
134	env./ GS	DIVERS. + 140 lettres, cartes, entiers (quelques Outre-Mer) majorité 1900-1940. Intéressant.	0
135	obl. +	DIVERS. Timbres majorité oblitérés dans différents classeurs et carnets. + quelques FDC.	150

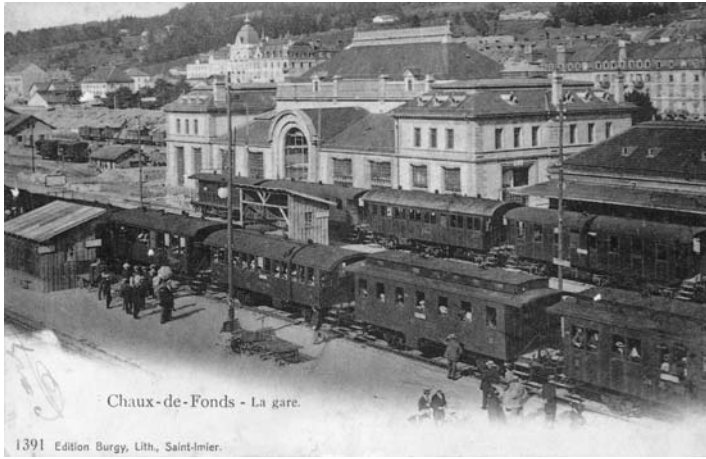
136		Env./ FDC	DIVERS. + 3'700 lettres, FDC, documents majorités 1960-1985 dont FRANCE, AUTRICHE, SUISSE, LIECHTENSTEIN. Parfois multiples.	270
137		obl.	ESPAGNE. Petit ensemble dès les anciens sur plaquettes.	80
138		**	ESPAGNE. 2 albums avec timbres modernes **, avantageux. A saisir.	0
139		FDC +	EUROPA-CEPT. Emissions des dissidents roumains en Espagne. Quelques FDC 1957-1960 dont "Roue" 1960, 3 x dentelés et 3 x non dentelés. Peu commun. Dallay + € 600.-	170
140		FDC	EUROPA-CEPT. Ensemble de FDC 1956-1964, majorité x 2. A noter Luxembourg 1956, pas FL 1960. A étudier.	150
141	2395	**	FRANCE. Carnaval, couleur rouge absente, belle qualité, signé Calves. (Maury 2401b € 1600.-)	400
142		GS	FRANCE. 1960, entier semeuse, Yv. 1233 CP 1, fort décalage couleur rouge. Spectaculaire.	60
143		**	FRANCE. Bel ensemble très complet entre 1945 et 1972. Sauf "grands hommes" des années 50. Reliure Leuchtturm. Yvert + € 2'200.- selon fournisseur. Belle qualité.	550
144		env./ GS	FRANCE. Ensemble de lettres, cartes, entiers toutes époques, nombreuses oblitérations thématiques "train". A voir.	300
145		** +	FRANCE. Ensemble de 60 carnets Croix-Rouge entre 1953 et 1984. Quelques oblitérés dans les dernières années. Yvert € + 1'900.-	400
146		env.	FRANCE. 20 lettres avec affranchissements publicitaires dur bords de feuilles. (de carnet), années 30. Intéressant.	60
147		obl./ FDC +	FRANCE. FDC, Encarts, CMax, Documents Officiels et quelques oblitérés dans carton. Très avantageux. A noter ensemble de FDC des émissions Croix-Rouge.	50
148		env.	FRANCE. (quelques Colonies), 22 lettres années 40-50 pour la Suisse. A étudier.	100
149		CMax	FRANCE. 1943-1951, bel ensemble de 42 CMax, séries des personnages célèbres. Belle qualité et peu commun	400
150		Doc.	FRANCE. Gros carton avec Documents Musée de la Poste + quelques divers. Très avantageux.	50
151		env.	FRANCE. 38 lettres censurées 1914-1918 pour Rolle. Jolie petite archive.	50
152		env.	FRANCE. + 50 lettres "classiques" jusque 1900, quelques divers. A noter 2 BALLONS MONTES avec "Gazette des Absents". A étudier avec attention.	1'100
153		env.	FRANCE. Une centaine de lettres avant 1900, quelques devants, dont N° 2, N° 3 N° 3 x 2, quelques Bordeaux, Sage etc. Qualité diverse mais forte valeur catalogue. Mérite intérêt.	1'900
154		obl./**	ITALIE. Ensemble très bien fourni 1945-1972 sur feuilles.	200
155		obl./**	ITALIE. 6 classeurs toutes époques, quelques divers dont Malte et Vatican. Nombreux blocs-feuillets et blocs de quatre. A étudier.	350
156	24 IV	**	LIECHTENSTEIN. 1 Kr. 1920, dentelé au lieu de non-dentelé. Fragment de 25 exemplaires.	80
157		FDC	LIECHTENSTEIN. 18 FDC entre 1939 et 1961. Intéressant. SBK + Fr. 2'800.- selon fournisseur.	450
158		**/obl.	LIECHTENSTEIN. Quelques feuilles dans classeurs, avant 1996. Faciale indicative Fr. 231.-	0
159		**/obl. +	LIECHTENSTEIN. 12 classeurs avec séries ** et oblitérées ET, blocs de quatre, FDC, CMax, majorité 1965-1995.	250
160		**/obl. +	ONU GENEVE. Bel ensemble varié, quelques FDC et divers dans 3 classeurs. Nombreux blocs à thèmes. Mérite intérêt.	0
161		FDC +	ONU. 3 Offices, FDC + divers. Plusieurs classeurs dans carton.	100

162	obl./ FDC +	PAYS DIVERS. A voir. A noter timbres en pochettes et FDC Soie de Suisse. Pour chercheurs.	100
163	env.	POLOGNE. 4 lettres années 20, dont 14 valeurs pour France. A voir	30
164	env./CP	TCHECOSLOVAQUIE / SLOVAQUIE. 80 lettres, entiers etc. Avec censures, majorité 1939-45	180
165	** +	VATICAN. 1983-1988, quasi complet dans livrets officiels	50
OUTRE-MER			
166	**	AFRIQUE. Quelques feuillets "Europe-Afrique" des années 60 + quelques feuillets CEPT	50
167	env./ ** +	ATM. 5 classeurs avec séries ATM pays divers. **/oblitérés/FDC et lettres. Peu commun.	250
168	**	BOUTHAN. Séries et blocs divers sur + 50 plaquettes. Nombreux thématiques, timbres ronds et "3D". Quelques multiples.	200
169	obl./ env. +	CARTON SURPRISE. Séries, blocs, lettres du monde entier. Source de trouvailles. A étudier.	300
170	env. +	CARTON SURPRISE. A ne pas négliger.	300
171	frag.	CHINE. 16 enveloppes ou grands fragments, années 60 avec cachets rouges ou noirs "Peking Taxe Perçue", pour France.	0
172	GS	CHINE. + 50 entiers */obl., des années 80. Quelques divers.	50
173	*/obl.	COLONIES FRANCAISES. Ensemble monté sur feuilles majorité avant 1950. A étudier.	400
174	doc.	DAHOMEY. Colis postaux, Yv. 1-11. Aff. Variés sur 14 documents entiers 1973-1975. Peu commun.	100
175	*/obl. +	DIVERS. Carton bananes surprise, tous pays. A noter FDC France avec carnets et blocs, quelques lettres etc. A voir	200
176	obl./* +	DIVERS. 18 classeurs + divers dans gros carton. Trouvailles à faire	200
177	env./CP	DIVERS, dont EUROPE. Lettres et cartes dans petit carton.	80
178	FDC/ ** +	DIVERS. Ensemble varié, majorité ** et FDC, dont France, dans carton. Mérite coup d'œil.	150
179	obl. +	DIVERS. 26 classeurs à découvrir. Ensemble varié.	100
180	env./	DIVERS. ~110 lettres, entiers, CMax, tous pays dont EUROPE. Varié. A découvrir.	180
181	**	DJIBOUTI. Ensemble majorité x 2, 1975-1985. Intéressant.	120
182	env.	EGYPTE. 45 lettres 1939-1960 avec marques de censures. Intéressant.	130
183	FDC	EGYPTE. Ensemble de FDC dans carton. A voir	100
184	**	EGYPTE. Ensemble majorité blocs de quatre 1958-1969.	50
185	** +	EGYPTE + DUBAÏ. Ensemble en majorité ** dans classeurs. A voir	120
186	**	ISRAEL. Collection montée sur feuilles 1948-1977. Quelques bonnes séries avec tabs complets dont Yvert 10-14, 17, 21-26, 27-28 + 27b-28b. Belle qualité d'ensemble.	400
187	env.	JAMAÏQUE. 1937-1942, 10 lettres plusieurs couleurs, quelques censures pour Chur. Belle qualité générale.	250
188	**	MAROC. Stock des années 70-80 dans classeur, majorité par 4 ou 5. Forte valeur catalogue.	300
189	CMax	MONDE. Superbe ensemble de + 1'000 CMax monde entier. Majorité sujets thématiques, faune, botanique, transports etc.	500
190	env. +	MONDE. 85 lettres, cartes, entiers à étudier.	300
191	GS	MONDE. Entiers, + 150 exemplaires */obl. majorité anciens. A étudier.	250
192	obl. +	MONDE. 15 classeurs + divers dans gros carton. A voir.	150

193		env./CP	MONDE. Petit ensemble de cartes et lettres diverses majorité avant 1960, adressées en CH.	150
194		obl. +	MONDE. Plusieurs classeurs timbres tous pays, FDC (dont CH), lettres, pochettes etc. A étudier. 2 gros cartons.	0
195		env.	MONDE. Lettres et courrier monde entier. A voir.	200
196		env.	NIGER. + 30 lettres des années 30 pour Lausanne. Nombreux recommandés, inter-panneaux, plusieurs couleurs. Très belle petite archive. Peu commun.	800
197		**	NOUVELLE-CALEDONIE. Années 70-80, beau stock entre 2 et 5. Belle qualité. € ~3'000.-	500
198		**	NOUVELLES HEBRIDES / VANUATU. Ensemble ** dans classeur. Majorité par 2 ou 4. A voir.	120
199		**/ env. +	PAYS DIVERS. Ensemble de séries, blocs, lettres, FDC dans plusieurs classeurs. Dont EUROPE. Vaut le coup d'œil.	300
200		**	POLYNESIE FRANCAISE. Stock bien suivi des années 70-80. Forte valeur catalogue. Belle qualité.	600
201		**	TAAF. Petit stock, majorité x 2, années 80-90. Yvert €+ 2'900.- selon fournisseur.	500
202		env.	TAAF. 1991-1998, 18 lettres affranchissements variés et cachets divers dont illustrés pour Argentine, Chili, Japon, Chine etc. puis retour en France. Moderne mais rare.	100
203	PA 88 x 25	**	TCHAD. Aigrette. Ensemble de 25 exemplaires NON DENTELES. Peu commun et belle qualité.	100
204		obl.	TOUS PAYS. Majorité anciens dentelés. A trier. 3 petits classeurs + pochettes.	50
205		obl. +	TOUS PAYS. 17 classeurs dans carton. A voir.	200
206		frag.	TOUS PAYS. Carton de timbres à décoller. ~ 4/5 Kg	0
207		obl.	VRAC. Des milliers et des milliers de timbres, peu de modernes, en pochettes, boîtes, boîtes etc. 1 carton bananes + 2 cartons plus petits.	200
208		obl.	VRAC. Petit carton surprise. Timbres en pochettes etc. A découvrir.	50
209		obl./* +	VRAC. Des dizaines de petites boîtes pleines de timbres dans gros carton.	100
210		obl. +	VRAC. Tous pays, pochettes, etc. toutes époques dans carton. A voir.	0
211		frag.	VRAC. Carton de timbres à décoller, ~2 Kg. Nombreux anciens.	0
212		**	WALLIS ET FUTUNA. Stock équilibré des années 70-80. Intéressant et peu commun	400
THEMATIQUES				
213		env.	AVIATION. + 300 lettres, cartes, vols divers tous pays, dès les années 50. Avantageux.	250
214		env.	CENSURES. 64 lettres, cartes diverses tous pays. Intéressant.	0
215		**/obl.	DIVERS. Séries variées, tous pays, nombreux thèmes, belle qualité. 2 classeurs. Avantageux	0
216		env.	EUROPE. Construction européenne, CEPT etc. Carton de lettres/FDC majorité 1956-1962.	200
217		env.	IDEES EUROPEENNES. + 1'100 enveloppes, lettres, documents divers majorité 1956-1962.	450
218		env./CP	NAVIGATION. + 1000 documents avec cachets navires, nombreux illustrés. Peu courant.	500
219		env. +	SCOUTISME. Lettres, cartes, vignettes dès 1922 dans classeur.	180
220		env. +	SPORT. 380 documents divers majorité JO 1956-1988. A voir. Varié.	300

NOUS VOUS REMERCIONS DE VOTRE PARTICIPATION

**Une vente est actuellement en préparation, n'hésitez pas à nous contacter si vous souhaitez vendre tout ou partie de votre collection.
Possibilité d'achat au comptant.**



Chaux-de-Fonds - La gare.

1391 Edition Burgy, Lith., Saint-Imier.

Ex 1

Ex 2



Pensionnat de Menage. Chateau de Chapelles
sur Moudon.

A. Z. 6.



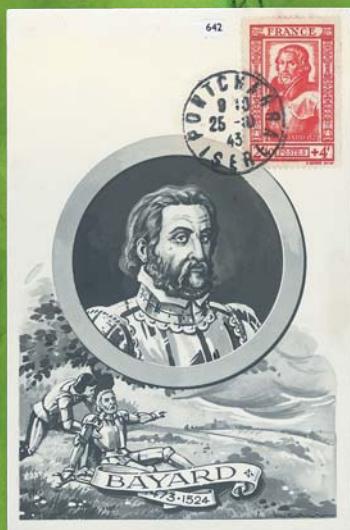
„ LES SAISONS ” Allégorie enfantine en 4 actes et 18 tableaux (chants et rondes) représentée à Boudry en Septembre 1908
par 70 exécutants costumés (enfants de 6 à 14 ans) Groupe de L'ÉTÉ.

Cliché A. Dresseau.

Ex 7



142



Ex 149



Ex 153



Ex 219



Ex 152

